



# SOMMAIRE

## CSE Central

RH 2026 : Pour une transformation responsable	P.1
Compte rendu de la Commission Santé	P.2
Compte rendu du comité de suivi IA	P.2
Seedext Foxy : Une solution IA	P.2
Point SECURISCORE	P.3

## La minute verte

P.3

## CSE ASC

Projet d'évolution d'organisation AXA	P.4
---------------------------------------	-----

CSE  
Central

## RH 2026 : Pour une transformation responsable, inclusive et ambitieuse !

2026 est une année clé pour AXA France, dernière étape du plan « **Unlock the future** ». Les priorités RH sont multiples : accompagner la croissance des réseaux, anticiper l'évolution des compétences grâce à la planification stratégique et à la GEPP, et déployer **une nouvelle politique de performance**. L'accélération de la transition environnementale et l'engagement en prévention santé sont également au cœur des actions.

La transformation IA **impacte fortement** les pratiques managériales et l'expérience collaborateur. C'est pourquoi la culture Data IA est renforcée.

AXA investit dans la formation des managers, la simplification des processus. Côté compétences, l'entreprise vise **un recrutement ambitieux** avec un accent mis sur l'intégration, l'Onboarding (prise de poste) ; un effort est porté sur la féminisation des métiers Tech et réseaux, et le développement de parcours inter-réseau.

En matière de care et d'inclusion, AXA poursuit ses campagnes de prévention santé, développe des actions autour de la santé mentale, **lutte contre les incivilités et favorise l'égalité des chances**. L'accord handicap, la diversité et l'inclusion sont des axes forts, avec des dispositifs pour les jeunes, les seniors et les personnes en situation de handicap. Face aux nombreux défis de 2026, la **CFE-CGC** réaffirme sa vigilance et son engagement pour

défendre les intérêts de tous les salariés d'AXA France. Si les ambitions affichées en matière de transformation, d'inclusion, de santé et d'environnement sont positives, nous en attendons la traduction concrète à travers **une réelle amélioration des conditions de travail**, l'égalité des chances et la prise en compte des impacts de l'IA sur les métiers et la santé des salariés.

La **CFE-CGC** demande à la Direction de renforcer le dialogue social, d'associer pleinement les instances représentatives aux décisions stratégiques et de garantir la transparence sur les indicateurs de suivi. Les salariés doivent être au cœur de la transformation, avec des dispositifs d'accompagnement et de formation ambitieux.

**Une attention particulière** doit être portée à la prévention des risques et à l'inclusion.

**Ensemble, exigeons que les engagements pris se traduisent par des avancées concrètes pour tous !**



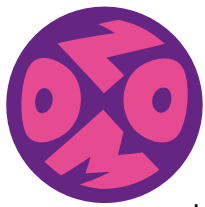
**CHRISTOPHE PESNEAUD**

06 23 36 68 23  
christophe.pesneaud@axa.fr



**SYLVIE SÉRALINE**

06 84 86 35 21  
sylvie.serline@axa.fr



## Compte rendu de la Commission Santé, Sécurité et Conditions de Travail

Sur l'année écoulée, une campagne de mesures Radon et CEM, réalisée par SOCOTEC sur l'ensemble des sites et BIC concernés, **confirme une conformité globale**.

Les niveaux de radon sont inférieurs au seuil réglementaire de 300 Bq/m<sup>3</sup> sur tous les sites (100 % de conformité) et les mesures de champs électromagnétiques sont également conformes; les rares dépassements constatés à Marseille et Wasquehal se situent dans **des zones non accessibles aux employés**.

Parallèlement, le programme KISS a permis de remonter 3 394 irritants et 29 000 contributions,

majoritairement liés aux outils, dont 631 irritants déjà résolus en neuf mois (18 %), avec une dynamique de reconnaissance (801 « mercis »).

**Les actions se poursuivent sur plusieurs sujets techniques et organisationnels** ; certaines demandes ne pourront toutefois pas être traitées (19 %), une part non priorisée (22%) et une part qui reste en attente pour raisons de capacité (41 %), malgré un renforcement prévu en 2026.



**CAROLE LELOUP**

06 71 70 07 63  
carole.leloup@axa.fr



**MURIELLE SORLET**

06 41 92 10 88  
murielle.sorlet@axa.fr

## Compte rendu du Comité de suivi IA du 1er avril 2026

Les enjeux principaux concernent la responsabilité, l'éthique, la gestion du changement, et la communication interne pour **accompagner cette évolution technologique**.

L'AXA Week for Growth, organisée en mars, a rencontré un vif succès avec des ateliers sur l'IA et la présentation des métiers Data & IA, mettant en valeur **une filière forte de 700 collaborateurs**.

**Plusieurs projets d'IA générative sont en cours** de maturation, avec des déploiements récents, notamment pour lutter contre la fraude. Les outils d'IA aurait permis de simplifier la gestion des sinistres et la création de contenus. Par exemple, le programme ARIANE vise à optimiser les recommandations commerciales pour réduire la charge administrative. La formation continue, notamment via des webinaires et ateliers, accompagne cette transformation. Sur ces projets pilotes, vos élus du CSE Central ont demandé les

retours d'expérience du personnel administratif, des commerciaux et des agents pour **mieux cerner les avantages et les limites de l'utilisation IA sur :**

- L'impact en matière de qualité,
- L'efficacité/productivité,
- L'utilité du travail,
- L'impact psychologique lié à l'augmentation des capacités de travail des collaborateurs,
- Les éventuels risques psychosociaux notamment sur la perte de sens au travail causée par l'automatisation de certaines tâches,
- Le gain de temps réel,
- L'ajout de complexité sur certains métiers.

La **CFE-CGC** s'assurera que l'automatisation ne génère pas une surcharge pour d'autres tâches non automatisées.



**THIERRY MASSABOVA**

06 13 30 51 26  
thierry.massabova@axa.fr

CSE  
Central

Point d'étape SEEDEXT / COPILOT

### Seedext Foxy : une solution IA pour simplifier les comptes-rendus de réunion chez AXA France

Seedext Foxy, assistant intelligent a été testé avec succès en 2025 auprès de 300 utilisateurs et sur plus de 3 800 réunions. Intégrée à Teams AXA, cette solution permet de générer facilement des comptes-rendus pour les réunions internes, tout en garantissant la sécurité et la confidentialité des données (hébergement en France).

**Les résultats sont très positifs** : taux de satisfaction de 4,25/5, gain de temps estimé à près d'une heure par semaine,

et une réduction notable de la pénibilité et des erreurs. **Seedext Foxy est désormais en cours de déploiement pour le personnel administratif**, avec un accompagnement dédié et des supports pratiques. **Objectif** : faciliter le quotidien, améliorer la qualité des échanges et accompagner la transformation collaborative chez AXA France.



**JANUSZ STELART**

06 31 50 49 73  
janusz.stelart@axa.fr





CSE  
Central

## Point SECURISCORE : Un nouvel outil pour évaluer le risque cyber de chaque salarié

Son déploiement à tous les salariés d'AXA France est prévu du 20 au 22 mai 2026, accompagné d'une newsletter manager préalable le 13 mai et d'un relais sur POP.

Ce score individuel et confidentiel est basé sur le profil utilisateur, l'environnement de travail, les formations réalisées, le comportement d'apprenant ainsi que sur les pratiques réelles. Cette collecte de données est utile pour mesurer et communiquer le niveau de maîtrise **des bonnes pratiques de sécurité et de protection** de l'Entreprise.

Son objectif est de sensibiliser, responsabiliser et proposer à chacun des recommandations, sans sanction.

**Le manager n'est pas informé** de ce Sécuriscore et le collaborateur n'a pas à le lui communiquer.

Le pilote, mené sur 3 semaines par 420 collaborateurs, affiche un retour d'expérience positif (95% à la

cible), une adhésion massive au principe ainsi qu'un bénéfice d'apprentissage avéré : un outil qui permet de progresser.

**Un besoin est exprimé de plus de transparence** sur le calcul et la fiabilité des données. Une documentation méthodologique expliquant le calcul du score sera mise à disposition.

La jauge Sécuriscore se verra automatiquement positionnée en vert lorsque le niveau cible est atteint. Les profils détectés WAP : Wery Attack People présentent un score d'exposition accru issu du calcul effectué par le service de sécurité en fonction de la volumétrie de mails malveillants détectés. **Cette alerte sécurité s'entend tant sur la sphère professionnelle que personnelle.**

La **CFE-CGC** restera vigilante quant à la clarté du calcul du score et la confidentialité des données. Pour toute question, n'hésitez pas à contacter vos élus **CFE-CGC**.



**LAURENCE  
ROSA**

06 82 58 27 03  
laurence.rosa@axa.fr



**AUDREY  
OUAKNINE**

06 ?? ?? ?? ??  
audrey.ouaknine@axa.fr

### La minute verte

MON COMPTEUR

## Transformation Durable

**AVANT FIN 2026**

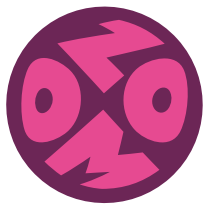
- ✓ Réaliser 9h de formation
- ✓ Réduire de 50% la taille moyenne des boîtes mail

**AXA poursuit son ambition sur les enjeux de transformation durable dans le pilier 3 du plan Unlock The Future 2026.**

**UNLOCK  
THE FUTURE**  
Excellence and Innovation for Customer Protection

**Pensez à réaliser les 9h de formation, ce critère compte pour 20% de la prime d'Intéressement 2026.**



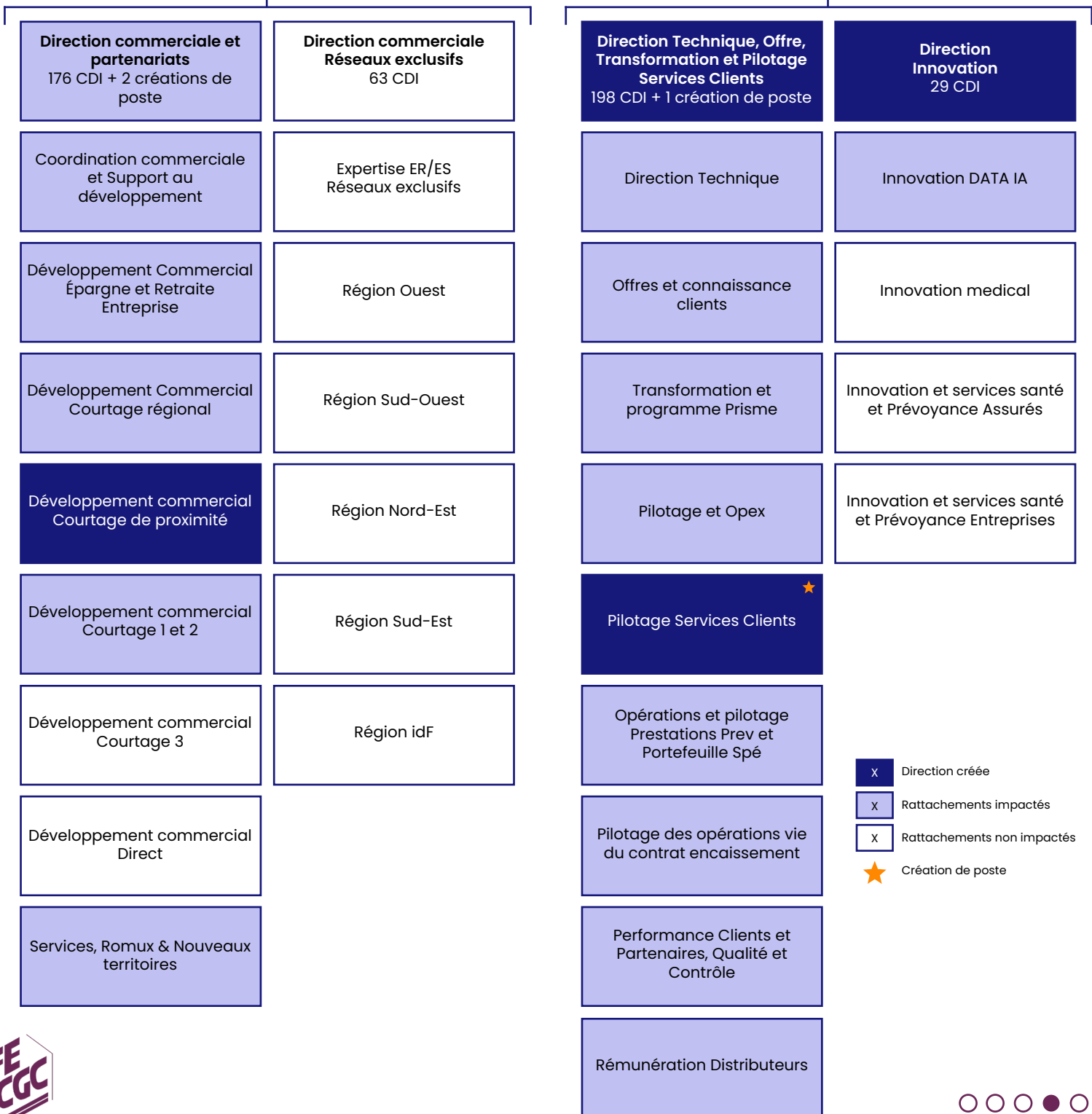


A notre grande surprise, **notre Directrice Générale, Diane Milleron Deperrois**, a présenté un projet de réorganisation d'ampleur amenant la réduction des directions transversales à 2 au lieu de 4 et entraînant un certain nombre de changement de rattachements hiérarchiques. Clairement, **il s'agit d'anticiper sur le plan 27-29** (dont on ne connaît pas encore les contours) avec la volonté affichée de renforcer les synergies, simplifier les fonctionnements et donner l'agilité nécessaire pour poursuivre la croissance et continuer à offrir la meilleure qualité de service aux clients et partenaires. **L'organisation cible retenue autour de 7 directions serait ainsi la suivante :**

**880 CDI + 4 créations de poste**  
(CDI rémunérés présents et absents)

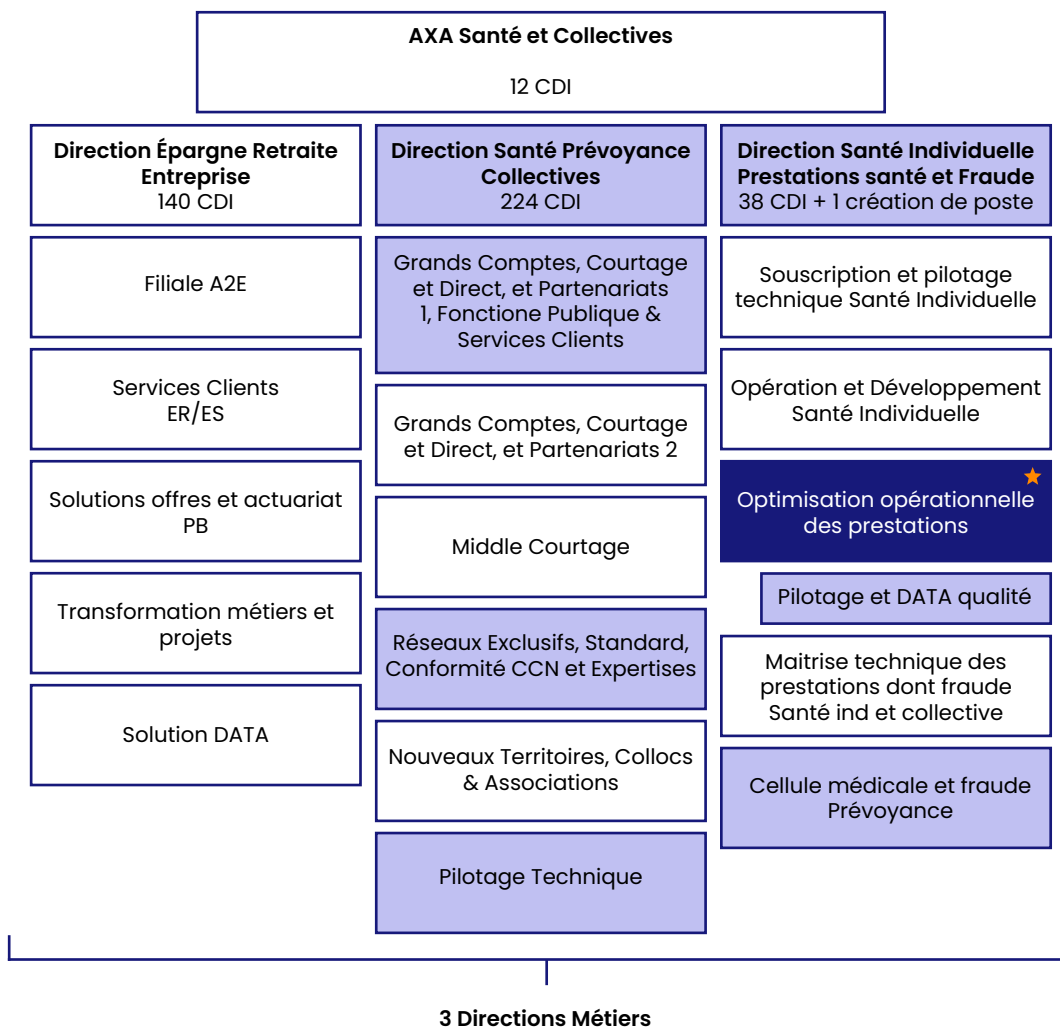
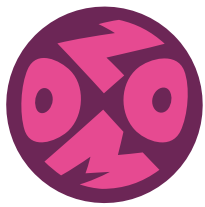
**2 Directions Commerciales**

**2 Directions Transversales**



- X Direction créée
- X Rattachements impactés
- Rattachements non impactés
- ★ Création de poste





### 3 Directions Métiers

Vous trouverez une présentation détaillée de cette réorganisation en cliquant sur le lien : [ICI](#)

Ce projet n'entraîne pas d'impact sur le contrat de travail, le statut collectif, ni le site de rattachement et s'accompagne de la création de 4 postes de manager. Vos élus **CFE-CGC** seront particulièrement **attentifs** à la situation des collaborateurs et managers impactés par les changements de rattachement.

L'analyse de la **CFE-CGC** : nous saluons l'ambition de renforcer la place de leader d'AXA, essentiel pour l'avenir de tous et la création de postes supplémentaires. **Cependant, nous notons entre autres 4 points de vigilance :**

Cette réorganisation intervient dans un contexte de forte charge de travail décuplée par l'arrivée de nouveaux outils et la fin de la transformation Prisme (Sortie de Macao au 01.01.27).

La création de la nouvelle Direction Technique-Offre-Transformation et Pilotage des Services Clients constitue un défi culturel avec le regroupement de services très variés de même que pour les équipes

de l'ex-Direction des Opérations rattachées à la Direction Prévoyance Santé Collectives. **Les enjeux d'accompagnement du changement ne doivent pas être minimisés !**

Même si le projet d'évolution de la Direction Commerciale et Partenariats nous semble cohérent et porté vers le développement, les impacts sur la répartition des équipes et des portefeuilles peuvent paraître parfois encore flous.

Enfin, les enjeux IA nous semblent sous-tendre en partie cette évolution organisationnelle sans que nous puissions encore en mesurer les conséquences. Compte tenu de l'importance du projet, **le CSE a voté le recours à une expertise**. L'avis sera rendu au CSE du 23 Juin. La Direction vise de son côté une mise en place opérationnelle à compter de septembre 26. Rapprochez-vous de vos élus **CFE-CGC** ASC, afin de prendre en compte vos remarques, interrogations et attentes.



**ALAIN HERISSON**

06 48 08 03 64  
alain.herisson@axa.fr

Toutes les communications  
CFE-CGC Axa France disponibles sur le  
[Site web CFE-CGC AXA](#)

Retrouvez vos élues et élus ici :

[CSE central](#) [CSE AVIP](#) [CSE FC](#) [CSE ASC](#)