

Les Fonctions Centrales en quelques chiffres

• Recrutements du 1er Trimestre 2024 :

114 recrutements externes (CDI) majoritairement à la DT2 (53), Direction Financière (20) et DRH (12).

S'ajoutent à cela 19 CDD et 55 stagiaires.

La Direction Financière s'appuie fortement sur des ressources temporaires.

Ce sont toujours les mêmes filières qui recrutent mais certaines Directions sont à la peine. (Comptabilité, IT, Actuariat...)

La CFE-CGC milite pour des recrutements dans toutes les Régions !

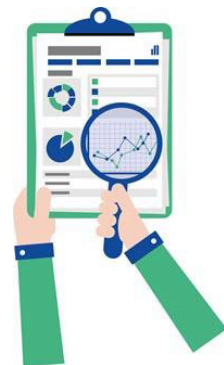
• Effectifs

➤ 3 584 collaborateurs (CDI, CDD, Alternants) à l'effectif à fin 2023, en augmentation de 7,2 % par rapport à 2022

| | 2021 | 2022 | 2023 | Evolution 2022 / 2021 | Evolution 2023 / 2022 |
|-----------------------------|-------------|-------------|-------------|--------------------------|--------------------------|
| CDI | 2993 | 3057 | 3255 | 2,1% | 6,5% |
| CDI en activité | 2859 | 2929 | 3115 | 2,4% | 6% |
| CDI absents rémunérés | 27 | 27 | 35 | 0,0% | 29,6% |
| CDI absents non rémunérés | 92 | 88 | 85 | -4,3% | -3,4% |
| CDI Mesures fin de carrière | 15 | 13 | 20 | -13,3% | 53,8% |
| Salariés Formation agents | 0 | 0 | 0 | | |
| CDD et Alternances | 323 | 285 | 329 | -11,8% | 15,4% |
| CDD | 97 | 67 | 77 | -30,9% | 14,9% |
| Alternance | 226 | 218 | 252 | -3,5% | 15,6% |
| Effectif inscrit | 3316 | 3342 | 3584 | 0,8% | 7,2% |

• Salaires 2023 :

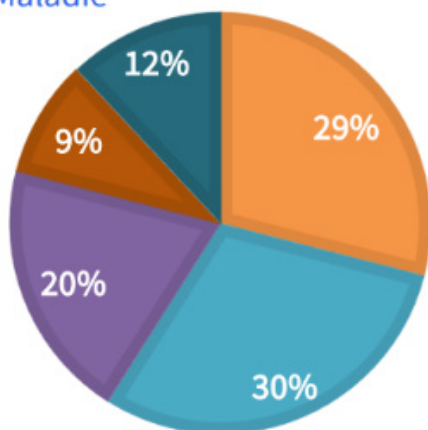
| | Nb | | |
|----------------------|-----------|--------|----------|
| | Nb Hommes | Femmes | Nb Total |
| | 1521 | 1488 | 3009 |
| Montant du salaire | | | |
| Plus de 73566 € | 208 | 142 | 350 |
| de 67435 € à 73566 € | 118 | 96 | 214 |
| de 61304 € à 67435 € | 260 | 193 | 453 |
| de 55175 € à 61304 € | 290 | 285 | 575 |
| de 49045 € à 55175 € | 251 | 255 | 506 |
| de 42912 € à 49045 € | 242 | 303 | 545 |
| de 36781 € à 42912 € | 130 | 188 | 318 |
| de 30652 € à 36781 € | 22 | 23 | 45 |
| de 24521 € à 30652 € | 0 | 3 | 3 |



Bilan des Assistantes Sociales : Une aide précieuse

Répartition des demandes 2023 auprès des Assistantes Sociales :

- santé au travail ■ logement
- famille ■ Budget
- Maladie



Les accompagnements s'effectuent selon 3 modes :

- Court : 4 entretiens en moyenne de 45 minutes
- Moyen : de 4 à 9 entretiens
- Long : plus de 10 entretiens

A venir : Mise en place d'un forum logement en IDF, à la rentrée, en septembre/octobre, sur VDF, Marly et Nanterre.

La **CFE-CGC** note une forte implication du service social dans l'accompagnement des salariés au quotidien.

Vos élus **CFE-CGC** sont à votre disposition pour toute information complémentaire.

La Direction Communication et engagement : Soutien du plan stratégique 2024-2026

La Direction porte le 3ème pilier (Engagement) du plan stratégique 2024-2026.

Pour ce faire, elle s'étoffe de 7 postes supplémentaires et se pérennise en remplaçant les postes de CDD par des CDI. Une Direction qui retient aussi ses talents par une mobilité interne importante.

L'attrait de la Direction est conforté par un E-NPS en hausse (+19 depuis 2019). L'axe de développement reste toujours la simplicité.

Les principales actions réalisées en 2023 :

- Communication interne (POP) : Nous sommes 75% à nous connecter en moyenne une fois par semaine, avec environ 500 lectures par article. L'idée pour lutter contre l'infobésité est de communiquer par séquences autour d'évènements fédérateurs.
- Relation presse et réputation : Le nombre d'articles a beaucoup évolué. AXA s'appuie sur la presse locale pour s'ancrer. Un accompagnement sur le terrain a été réalisé à la suite des catastrophes naturelles.
- Mécénat : Un budget qui est en augmentation et notamment pour les Régions (jusqu'à l'Outre-Mer). Les thèmes principaux sont :
 - Violences faites aux femmes
 - Aide alimentaire après l'appel d'urgence lancé par les associations (5 millions de dons)
 - Projet de recherche sur la santé et l'apport de l'IA (90 millions)

Bon à savoir : Invitation des professeurs concernés le 22 mai à Nanterre pour présenter les 24 projets lauréats

Affaires publiques : Veille d'Axa sur des sujets multiples (leasing social, taxe santé, mission Langreny...)

Bon à savoir : Charte affaires publiques disponible sur le site Axa.fr

- Ancrage local et Vie mutualiste : un point d’ancrage en Régions qui s’installe grâce notamment au soutien de projets locaux et Trophées RSE.
- **AXA Atout Cœur** : L’engagement est en forte augmentation (7 252 bénévoles) en 2023. En 2024, la Direction souhaite amplifier cet engagement avec un objectif de 50 % de collaborateurs engagés.
- **AXA Prévention** : de multiples actions autour de la prévention routière, la santé des femmes, l’accompagnement des petites communes dans la transition écologique (ma commune en action), la santé mentale, la cyber sécurité.

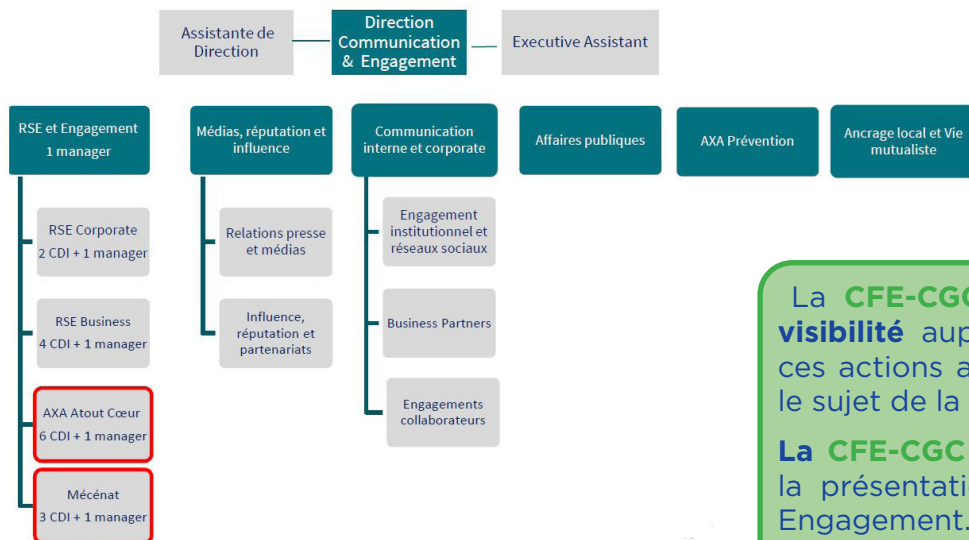
Bon à savoir : Sensibilisation de 417 000 enfants de CM1 et CM2 aux bons usages d’internet (3 Millions en 10 ans)

- **Responsabilité Sociétale des Entreprises** : En 2023, la Direction a mis en place les fondations du plan d’action en travaillant sur la stratégie RSE. L’intégration de la RSE dans les métiers est une priorité du plan stratégique à exemple : garantie verte.

Bon à savoir : rapport Climat et Biodiversité disponible sur AXA.COM

Dès 2024, l’Engagement est en soutien fort du plan stratégique AXA France. Afin de répondre à cette ambition, un ajustement d’organisation est proposé pour regrouper au sein d’un **pôle unique RSE**, toutes les équipes concourant à l’Engagement de l’entreprise. Ce projet n’a aucun impact sur l’activité des collaborateurs. Le Directeur de la DCE souhaite garder au sein de son comité de Direction, le responsable AXA Atout Cœur.

Organisation Projetée



Les priorités de la DCE en 2024



La **CFE-CGC** regrette le **manque de visibilité** auprès des collaborateurs de ces actions alors que la Direction porte le sujet de la Communication Interne.

La **CFE-CGC** reste sur sa faim quant à la présentation du plan d’action 2024 Engagement.

La **CFE-CGC** est en attente d’**exemples concrets**.

A la demande de la CFE-CGC, la nouvelle Directrice du pôle Engagement viendra les présenter.

A suivre!

Prochain CSE Fonctions Centrales : les 23 et 24 mai, n'hésitez pas à vous rapprocher de vos élus CFE-CGC



Aissatou ZUILI-BAH
Commission Emploi, Formation, Egalité
aissatou.zuilibah@axa.fr
06 73 79 41 37



Linda RAMDANE
linda.ramdane@axa.fr



Sophie LE SIRE
sophie.lesire@axa.fr
06 98 75 53 30



Muriel WORTHALTER
muriel.worthalter@axa.fr
06 09 89 44 88



Yves PENISSON
commission emploi formation égalité
yves.penisson@axa.fr
06 07 77 62 33



Janusz STELART
janusz.stelart@axa.fr
06 31 50 49 73



Eléna OLIVEIRA-DUARTE
Commission Santé, Sécurité, Conditions
de travail
elena.oliveiraduarte@axa.fr
06 60 54 43 36



Denis PONCE
denis.ponce@axa.fr
06 24 07 48 35



Amel BOUNOUA
amel.bounoua@axa.fr
06 68 18 39 83



Gilles CLAUZIER
Commission Santé, Sécurité, Conditions
de travail
gilles.clauzier@axa.fr



Sylvie SERALINE
sylvie.seraline@axa.fr
06 84 86 35 21



Jean-Basile HANFO
jeanbasile.a.hanfo@axa.fr



Sandrine CONFAIS
sandrine.confais@axa.fr
06 52 96 18 29



Jean-Louis BROUCHOT
jeanlouis.brouchet@axa.fr
01 47 74 47 21



Samira PHILIPPE
Référente en matière de lutte contre le harcèlement
sexuel et les agissements sexistes
samira.philippe@axa.fr
06 08 50 18 69



Thierry NICOLAU
thierry.nicolau@axa.fr
06 12 43 04 71



Anne-Sophie NOTO
annesophie.noto@axa.fr
06 77 18 57 10



Annick NGUYEN
annick.nguyen@axa.fr
06 20 34 63 21



Catherine TCHANTCHINOFF
catherine.tchantchinoff@axa.fr
Commission Emploi, Formation, Egalité
06 70 56 38 33



Laurent LEROUX
laurent.leroux@axa.fr
06 51 24 86 57



Carole LELOUP
Représentante du CSE aux fins de la réglementation RGPD
carole.leloup@axa.fr
06 71 70 07 63



Samuel GUIOCHON
samuel.guiochon@axa.fr



Christophe GERUM
christophe.gerum@axa.fr