

## Interventions de la CFE-CGC en ouverture de séance :

- La **CFE-CGC interpelle à nouveau** la direction sur les grandes difficultés à joindre les services Santé, comme lors du CSE de janvier.
- Le constat, 15 jours plus tard : **rien n'a changé !**  
La **CFE-CGC** est en colère et demande à la Direction que **les équipes soient suffisamment staffées** afin de pouvoir répondre aux besoins du réseau.

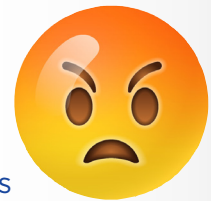
D'autant plus, depuis le 1er janvier avec les **augmentations tarifaires**, l'**accélération des résiliations** ..., le réseau se voit confronté à devoir sans cesse défendre le portefeuille.

La Direction nous répond que **le recrutement des équipes est finalisé** et que les formations en cours permettent de diminuer les stocks et améliorer le traitement.

**La CFE-CGC demande un retour rapide à la normale.**

La **CFE-CGC** a également relancé la direction sur **les problématiques Concur** qui à ce jour est encore bien instable.

**Notre position reste la même** : ne pas élargir à l'ensemble du réseau l'outil Concur tant que ce dernier ne sera pas stabilisé.



## | Suivi de la productivité par grade

La **CFE-CGC constate que la hausse des APE** est tirée principalement par la Retraite et par la hausse des tarifs Santé et souhaite voir les effets positifs sur le commissionnement des collaborateurs. (*retrouvez les détails en P2*)

La **Direction nous indique** une évolution moyenne des UP de + 1,5%:

- CCD + 1%
- CCC + 2%
- RC - 0,5%
- RC/MA + 11%
- IC - 1,1%
- IC/MA + 3,4%

# APE cumul janvier par branche et par grade

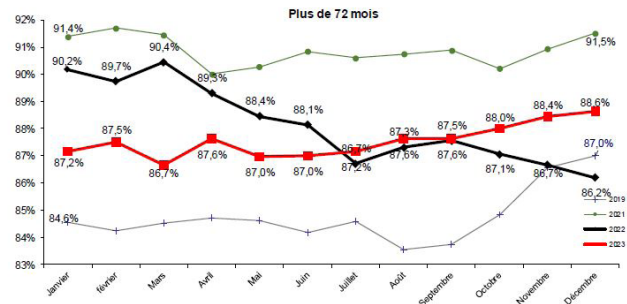
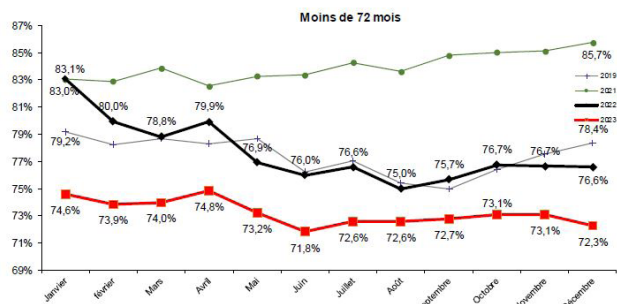
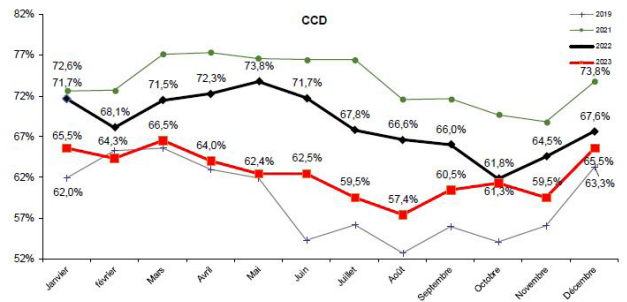
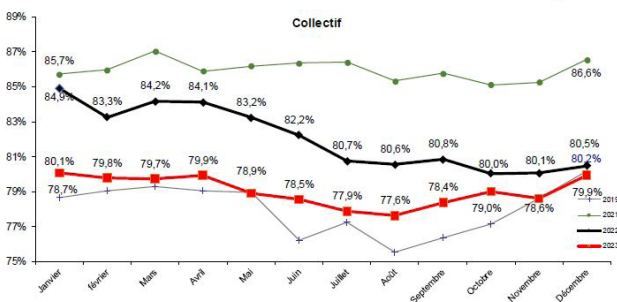
APE MOYEN PAR GRADE	France				évol. 12/2023 vs 12/2022	évol. 12/2023 vs 12/2021	évol. 12/2022 vs 12/2021
	12/2023	12/2022	12/2021	12/2020			
APE Vie / producteur habilité *	189 469 €	177 340 €	193 750 €	150 297 €	+6,8%	-2,2%	-8,5%
dont CCD	98 008 €	93 974 €	91 521 €	70 004 €	+4,3%	+7,1%	+2,7%
dont Epargne PU	47 582 €	46 062 €	40 182 €	30 149 €	+3,3%	+18,4%	+14,6%
dont Epargne PP	20 486 €	18 045 €	23 676 €	19 931 €	+13,5%	-13,5%	-23,8%
dont Prévoyance	12 230 €	12 740 €	12 563 €	10 744 €	-4,0%	-2,6%	+1,4%
dont Santé	17 710 €	17 126 €	15 100 €	9 180 €	+3,4%	+17,3%	+13,4%
dont CCC (yc non Phénix)	108 305 €	99 599 €	111 589 €	91 722 €	+8,7%	-2,9%	-10,7%
dont Epargne PU	68 624 €	63 560 €	69 682 €	54 271 €	+8,0%	-1,5%	-8,8%
dont Epargne PP	16 959 €	14 532 €	20 624 €	20 471 €	+16,7%	-17,8%	-29,5%
dont Prévoyance	9 187 €	9 406 €	9 569 €	9 100 €	-2,3%	-4,0%	-1,7%
dont Santé	13 535 €	12 100 €	11 715 €	7 880 €	+11,9%	+15,5%	+3,3%
dont RCIC avec AM (yc O3/O4)	370 269 €	341 144 €	393 851 €	317 328 €	+8,5%	-6,0%	-13,4%
dont Epargne PU	261 103 €	246 259 €	281 999 €	214 441 €	+6,0%	-7,4%	-12,7%
dont Epargne PP	50 949 €	43 491 €	62 012 €	64 268 €	+17,1%	-17,8%	-29,9%
dont Prévoyance	20 826 €	19 899 €	20 426 €	19 211 €	+4,7%	+2,0%	-2,6%
dont Santé	37 390 €	31 494 €	29 414 €	19 407 €	+18,7%	+27,1%	+7,1%
dont RCIC sans AM	183 448 €	173 624 €	190 791 €	147 487 €	+5,7%	-3,8%	-9,0%
dont Epargne PU	135 680 €	128 072 €	136 003 €	99 789 €	+5,9%	-0,2%	-5,8%
dont Epargne PP	22 592 €	21 107 €	30 890 €	27 993 €	+7,0%	-26,9%	-31,7%
dont Prévoyance	10 373 €	10 500 €	11 038 €	10 315 €	-1,2%	-6,0%	-4,9%
dont Santé	14 802 €	13 945 €	12 859 €	9 390 €	+6,1%	+15,1%	+8,4%

\* APE Santé + Prévoyance + Epargne (Source Cube CDG)

rapporté au nombre moyen de producteurs habilités présents rattachés à une inspection de production en cumul janvier

## Suivi des OMP

### Taux d'atteinte des OMP 12mg



La **CFE-CGC** très inquiète, alerte une nouvelle fois la Direction sur la **dégradation des OMP**, notamment pour les **CCD** et les **moins de 72 mois**.

La Direction a pris des dispositions sur l'intégration des CCD avec la création d'un **Comité National d'Intégration** incluant la mise à jour du manuel d'intégration et la création d'un **plan d'action de développement commercial** pour les salariés nouvellement habilités.

Lors du séminaire «Animateurs

**Commerciaux» du 2 et 3 avril**, la Direction présentera les travaux du Comité National d'Intégration.

La Direction nous présente les Ambitions du Comité :

- **Améliorer** l'intégration à 6 mois.
- **Accompagner** la rétention sur les plus de 72 mois.
- **Donner les moyens** de conserver notre taille de réseau.
- **Faire grandir l'effectif** du réseau sur les 3 prochaines années.

La **CFE-CGC**, pour une meilleure intégration des jeunes entrants, insiste sur **la nécessité de l'ancrage local** et du rayonnement des jeunes pour leur développement commercial initial.

La **CFE-CGC** alerte la Direction sur les difficultés de se positionner sur les **titularisations de nos jeunes entrants** depuis les nouvelles CCN raccourcissant la période d'essai.

La Direction nous indique vouloir apporter **plus de vigilance et d'exigence sur le recrutement**.

A ce sujet des **formations sont prévues** en 2024 auprès des IMC.

## Point sur les objectifs

AC et IAC : Rappel des items et taux d'atteinte des objectifs 2023

Les calculs sont réalisés sur les AC présents toute l'année, avec un taux max à 130%

➔ Rappel des items :

2023		Poids
EPARGNE	CA PUVL total yc VS Retraite, transferts PACTE/Réemplois par effectif moyen	25%
	CA PUVL UC yc VS Retraite, transferts PACTE/Réemplois par effectif moyen	20%
RETRAITE	Production Retraite PP par effectif moyen	25%
PROTECTION	APE Prévoyance + Santé par effectif moyen	30%

➔ Le taux moyen d'atteinte est de 97,4%

➔ Pourcentage d'AC (présents sur l'année) par tranche de taux d'atteinte

Résultats à fin : DECEMBRE 2023	Moins de 70%	[ 70% - 90% [	[ 90% - 100% [	[ 100% - 130% [	130% et plus	Médiane	Moyenne
Collecte brute PUVL y compris VS Retraite, Transferts Pacte/Réemplois moyenne	14,0%	20,6%	14,7%	33,1%	17,6%	100,6%	99,4%
Collecte brute PUVL UC y compris VS Retraite, Transferts Pacte/Réemplois moyenne	24,3%	19,1%	14,0%	25,7%	16,9%	95,3%	93,3%
Production PP Retraite moyenne	15,4%	14,0%	11,8%	30,9%	27,9%	105,1%	101,6%
APE Prévoyance Santé moyenne	8,1%	28,7%	27,2%	30,9%	5,1%	94,2%	95,0%

La **CFE-CGC** constate que le calibrage de l'item PU/VL UC avait été mal dimensionné, et demande **une revoiture à la baisse** afin que la moyenne soit ramenée à 100%..

La Direction ne souhaite pas adapter les sujets business et refuse la demande.



Sur les critères de nomination IAC, la **CFE-CGC** réitère sa demande : le **pilotage des items** doit-être accessible aux animateurs et un entretien mensuel spécifique doit-être réalisé avec l'IMC.

Pour 2023, la **CFE-CGC** demande et obtient la neutralisation du critère MonAxa pour la nomination des IAC.

La **CFE-CGC** redemande à nouveau la **proratisation automatique** des arrêts maladie dans les objectifs Animateurs.

La **CFE-CGC** demande que **certains cas puissent être étudiés**.

La Direction répond que c'est **techniquement impossible**, mais accepte de **se pencher sur les cas particuliers**.

Pour rappel en 2023 les **3 critères obligatoires pour devenir IAC** sont donc :

1. **Le taux d'atteinte de l'OMP** cœur de gamme des collaborateurs en équipe animateurs.
2. **le taux d'actifs** Prévoyance et Santé.
3. **Le taux de signature** électronique.

La Direction confirme que l'un des 3 items pourra être **neutralisé** par l'encadrement commercial.

La **CFE-CGC** propose de vous accompagner sur ce sujet.



# Finalisation des objectifs 2024

Grille d'objectifs AC et critères de nomination IAC 2024 :

AC 2024 (Concertation Janvier 2024)		Poids
EPARGNE	Collecte brute PUVL (UC+Euro-Croissance+Euro) (y compris VS Retraite yc Transferts Pacte) par effectif moyen	25%
	Collecte brute PUVL UC (hors Euro-Croissance) (y compris VS Retraite yc Transferts Pacte) par effectif moyen	20%
PROTECTION	Production Retraite PP par effectif moyen	25%
PREV. / SANTE	APE Prévoyance+Santé par effectif moyen	30%

critères nomination IAC 2024		Vs moy.
EFFICACITE COMMERCIALE	Taux d'OMP CdG	+3 pts
ACTIVITE CLIENTS STRAT	x% d'actifs Prév et Santé	+3 pts
REGLEMENTAIRE	Taux de signature électronique	+3 pts
OBJECTIFS	Taux de connexion Mon Axa (y compris Espace Client)	+5 pts

### Pour information aucun changement ne sera effectué sur la définition des objectifs.

Après le constat des hausses tarifaires en Santé, la **CFE-CGC demande** que la répartition du poids des items soit modifiée, en abaissant celui de la Santé à 25% (VS 30%).

La CFE-CGC a obtenu la modification à 30/20/25/25.

Au regard des résultats 2023, la **CFE-CGC** demande que les augmentations des objectifs

en Santé, Prévoyance, Retraite et PUVL ne soient pas **disproportionnées** comme nous avons pu le constater certaines années.

Dans une logique business, la **CFE-CGC** demande **l'intégration des augmentations de primes dans l'APE** des objectifs animateurs.

La **Direction refuse** notre demande en rappelant que les augmentations de primes s'impactent sur les UP mais pas sur l'APE.

## NEWS

La **CFE-CGC** rappelle qu'aucune **augmentation du budget animation** n'était intervenue depuis 10 ans.

Suite à notre demande lors de la concertation de juillet, **nous avons obtenu 10% d'augmentation** en septembre 2023 et une promesse de révision annuelle du budget.

A ce titre, suite à l'annonce de la Direction d'augmenter seulement de 2,5%

en 2024, la **CFE-CGC conteste ce montant et rappelle que le compte n'y est pas au regard de la situation inflationniste.**



## INFO

La **CFE-CGC** demande un rappel sur **les règles de gel d'OMP** lors des arrêts de travail de plus de 6 mois et du retour de congés maternité.

- **Gel du Seuil et de l'OMP** sur les 2 premiers mois de reprise.
- **Retour de congés maternité** : 2 options possibles.

➔ Vos élu(e)s restent à **vos disposition** pour vous aiguiller sur ce sujet.





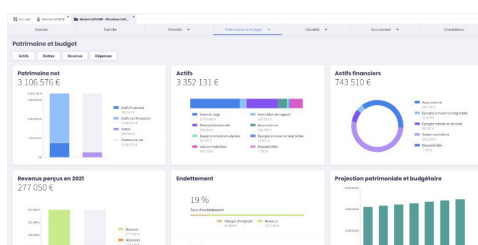
## | Questions diverses

La **CFE-CGC** **dénonce** le système de prise en charge des frais inhérents aux **véhicules électriques**, à ce jour en inadéquation avec la volonté RSE d'AXA et demande la **révision** des montants de remboursement et la prise en charge de l'installation de la borne à domicile.

La **CFE-CGC** **dénonce** une **reprise** abusive des **UP santé** lors d'un décès.

La **CFE-CGC** considère ce cas comme un **sinistre** et non comme une **résiliation**.

La **CFE-CGC** **demande** à la Direction de rappeler les **règles d'accès à BIG Expert** pour la population commerciale ?



La **CFE-CGC** **demande** que l'on puisse **identifier** sous Salesforce et/ou sous WebNova **les PER qui sont déductibles** ou non, mais aussi les PER/PERP et Madelin ?

La **CFE-CGC** **demande** la raison pour laquelle les **APE sont calculées sur le hors taxe**, rendant le pilotage plus compliqué.

La **CFE-CGC** **demande** à nouveau la **proratisation** des arrêts de travail et des temps partiels pour les objectifs des **AC/IAC**.

**Vos élu(e)s restent à votre disposition pour vous aiguiller sur ce sujet.**



La **Direction** nous informe que l'**étude de la prise en charge globale** est en cours.



La **Direction** refuse et rappelle que 45% des contrats santé souscrits par les personnes d'au moins 85 ans sont sinistrés. **Par conséquent naturellement le risque de chute est plus important.**

La **Direction** répond que l'accès à Big Expert est donné par nature aux **RC/IC/AC/IMC, pour les N3** il faut avoir réalisé le parcours perfectionnement PRO.

Ce n'est pas prévu pour les M4, sauf dérogations avec preuve (anciens diplômés...).

La **Direction** répond que la typologie de ces contrats n'est pas identifiable dans les outils mais **seulement dans l'IFU**.

La **Direction** répond que c'est l'**indicateur officiel DDA**.

La **Direction** nous informe pouvoir **étudier au cas par cas**.

La **CFE-CGC** **alerte à nouveau** la Direction sur les **rentabilités des contrats retraite**.

La **CFE-CGC** **demande** l'application d'une pondération PP sur l'Excelium Projet.

La **Direction** **entend notre demande** et au regard du nombre de contrats ouverts **réfléchit à une solution**.

## Votre équipe de concertation CFE-CGC

Coordinateur Syndical National du Personnel de Terrain

Yannis COUZIN  
Animateur  
Sud-ouest  
yannis.couzin@axa.fr



Aurélie JEAN  
Responsable de Clientèle  
Île de France  
Aurelie.a.jean@axa.fr



Île de France

Nord-Est



Florence MASSIN  
Animatrice  
Nord-est  
florence.massin@axa.fr



Stéphane SAMYN  
Responsable de clientèle  
Nord-est  
stephane.samyn@axa.fr

Ouest

CFE  
CGC

Sud-Ouest

Sud-Est



Adjia LENGUIN  
Animatrice  
Sud-ouest  
adjia.lenguin@axa.fr



Yannick ROUTHIER  
Animateur  
Sud-est  
yannick.routhier@axa.fr

« La concertation se distingue de la négociation en ce qu'elle n'aboutit pas nécessairement à une décision, mais qu'elle vise à la préparer.  
Le dispositif avait été instauré dans l'entreprise sur l'initiative de la CFE-CGC. »

Rejoignez le syndicat CFE-CGC des Conseillers Commerciaux de l'Assurance, cliquez sur l'image.

